

※「直翅目」には、バッタ・キリギリス・コオロギなどの仲間が含まれます。

1 「バッタ」の仲間



トノサマバッタ 緑型



茶色型



幼虫 鉄の鎧をつけているようです。翅が生えかけています。



クルマバッタ 跳んでいる時の翅が車輪のように見えます。



幼虫



クルマバッタモドキ 首のところに特徴があります。



幼虫



コバネイナゴ 目から黒い筋があります。



フキバッタ 翅が短くあまり飛べません。
そのため、種分化が多いそうです。



幼虫は仮面ライダーみたいです。



ツマグロバッタ ♂ 黄褐色で鮮やか



幼虫♀ 枯草色



ツチイナゴ 幼虫とは似ても似つかない感じですが、涙目が特徴です。



オンブバッタ



おんぶされているのは ♂ 交尾中



ショウリョウバッタ 緑型



茶色型 とてつもなく後ろ足が長い。



ショウリョウバッタモドキ



脱皮直後の幼虫



後ろ足の行儀がいいです。

2 「キリギリス」の仲間



キリギリス 貫禄があります。



ヒメギス ほとんどの個体は黒っぽくぼってりしています。



脱皮



クダマキモドキ



幼虫 目が青く愛らしい。



ヤブキリ 目が黄色っぽい。



幼虫



ササキリ 後ろ足の膝が黒っぽい。



幼虫



オナガササキリ ♀ 産卵管が目立って長い。



幼虫



クサキリ ♀ 緑型



茶色型 ♂



カヤキリ とても大きい。硬いカヤを切る強靱な顎とグローブのような手。



セスジツユムシ 触覚が体長より長く、スリムです。

3 「コオロギ」の仲間



エンマコオロギ 幼虫

4 「カマキリ」の仲間



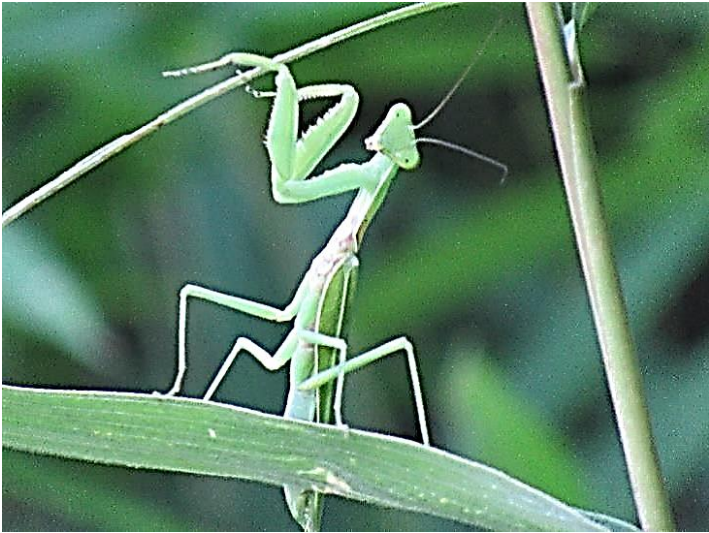
オオカマキリ 茶色型



オオカマキリの産卵



コカマキリ 前足に模様が有ります。



ハラビロカマキリ



鎌の内側の付け根に数個、黄色い突起があります。
アシナガバチを口いっぱいほおぼっています。



カマキリの捕食



バッタの脱皮

増田ふるさと公園には、このように沢山の昆虫が生息しています。

自然環境が豊かな証拠です。これらはみんなの貴重な財産です。

絶対に採取しないようにお願いします。（管理人）

<ブラウザの戻るボタンでお戻りください>